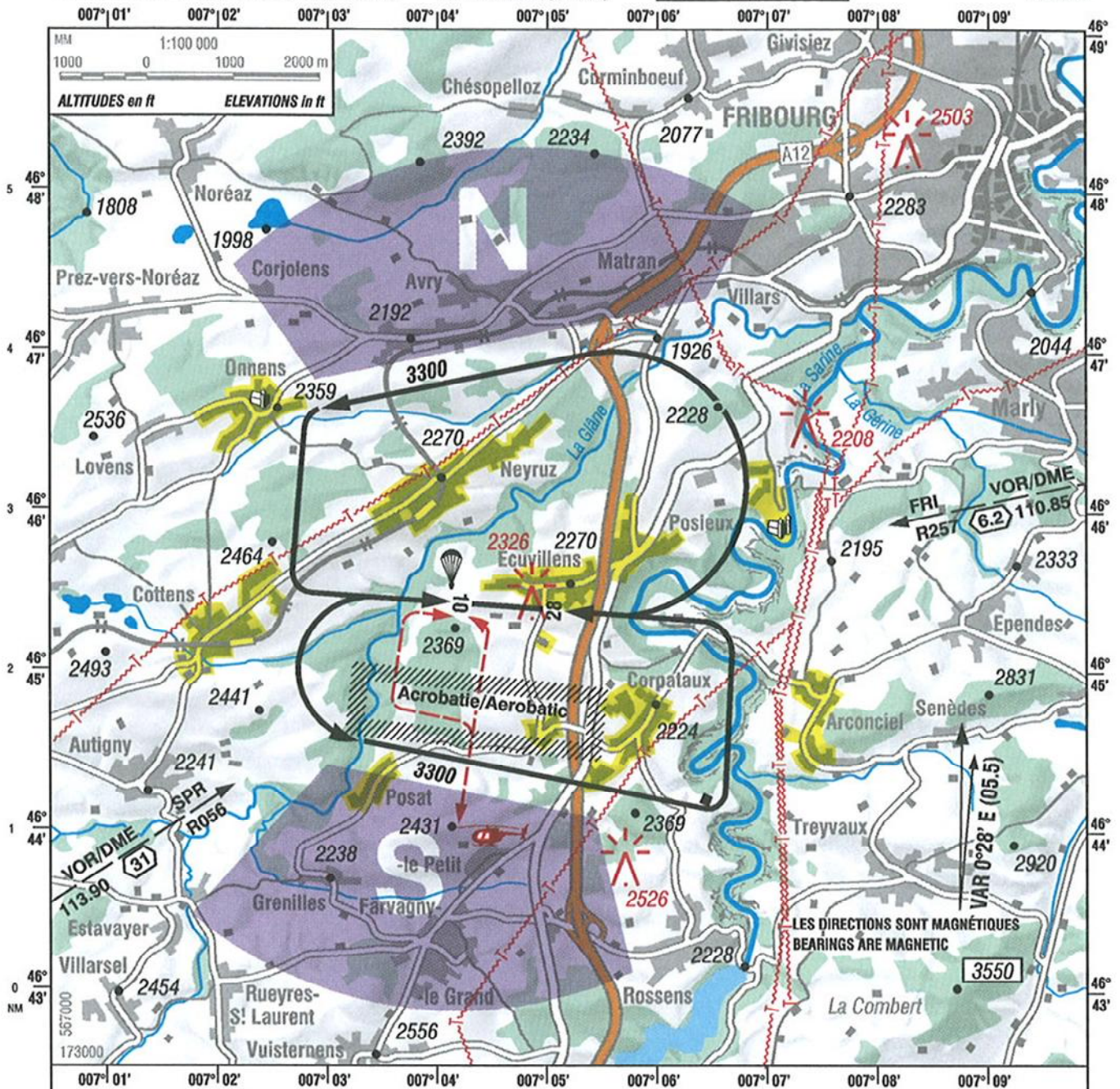


CARTE D'APPROCHE A VUE-OACI
VISUAL APPROACH CHART-ICAO

ELEV 2293 ft (699 m)

AFIS	120.625
GND	121.700

ECUVILLENS
LSGE



Secteurs ARR préférentiels: **NORD et SUD**
Preferential ARR sectors: **NORTH and SOUTH**

MNM ALT pour survol AD: **4000**
MNM ALT for AD overflight:

HEL ARR/DEP **MAX 2800**

En cas de vent défavorable, HEL (bimoteurs et monomoteurs) suivent le circuit d'aérodrome pour avions
In case of unfavorable wind conditions, twin-engine and single-engine HEL shall use AD circuits for aeroplanes

Zones sensibles au bruit
Noise sensitive areas

Vols d'acrobatie exclusivement dans secteur réservé
Aerobatics within reserved sector only

Altitudes en ft; Hauteurs en ft
Altitudes in ft; Heights in ft

COR: FREQ, HEL PROC